

Kurzbericht



Museum bei der Kaiserpfalz Ingelheim | ©Julia Marmulla

Museum bei der Kaiserpfalz Ingelheim

Francois-Lachenal-Platz 5
55218 Ingelheim

Tel: +49 6132 714701
Fax: +49 6132 714707

info-museum@ingelheim.de
<http://www.museum-ingelheim.de>

Herzlich willkommen!

Klein aber fein ist unser Museum bei der Kaiserpfalz Ingelheim am François-Lachenal-Platz 5. Das Stadtmuseum mit einer Dauerausstellung von der Steinzeit bis zum hohen Mittelalter und den Außendenkmälern der Kaiserpfalz Karls des Großen vor der Tür, ist ein Ort des Bewahrens, Staunens und Lernens. Ein virtueller 360°-Rundgang auf unserer Website lädt auch von zu Hause aus zum Erkunden der Ausstellungsräume ein.

Ein attraktives Veranstaltungsprogramm bietet rund ums Jahr Ausstellungen, Veranstaltungen, Feste, Vorträge, Führungen und Workshops mit historischen Themen. Das Museum präsentiert sich literarisch, musikalisch und manchmal sogar kulinarisch.

Regelmäßige Führungen von Kindern für Kinder sind nicht nur bei den Jüngsten beliebt. Das Angebot ist noch größer und wird ständig um neue Veranstaltungstermine ergänzt. Diese und weitere Informationen finden Sie auf unserer Website www.museum-ingelheim.de. Wir freuen uns auf Ihren Besuch!

PRÜFERGEBNIS

für

Museum bei der Kaiserpfalz Ingelheim

55218 Ingelheim, Zertifikats-ID: PA-01192-2021



Dieses Angebot wurde nach den Kriterien
der bundesweiten Kennzeichnung

»Reisen für Alle«

eingestuft und ist berechtigt, im Zeitraum

Juni 2022 – Mai 2025

die Auszeichnung

»Barrierefreiheit geprüft«

sowie die dazu gehörigen Piktogramme zu führen
und vertragsgemäß zu nutzen.

Informationen für Menschen mit Gehbehinderung und Rollstuhlfahrer

Alle prüfrelevanten Bereiche erfüllen die Qualitätskriterien der Kennzeichnung „**Barrierefreiheit geprüft – barrierefrei für Menschen mit Gehbehinderung**“.

Einige **Hinweise zur Barrierefreiheit** haben wir nachfolgend zusammengestellt. Detaillierte Angaben finden Sie im Prüfbericht.

- Es gibt zwei gekennzeichnete Parkplätze für Menschen mit Behinderung (Stellplatzgröße: 350 cm x 500 cm).
- Der Parkplatz und der Weg zum Eingang sind nicht leicht begeh- und befahrbar.
- Das Gebäude ist stufenlos zugänglich.
- Alle für den Gast nutzbaren und erhobenen Räume und Einrichtungen sind ebenerdig zugänglich.
- Fast alle für den Gast nutzbaren und erhobenen Türen/Durchgänge sind mindestens 90 cm breit. Ausnahme: Der Zugang zur Bewegungsfläche neben dem WC ist 78 cm breit.
- Der Kassentresen ist an der niedrigsten Stelle 90 cm hoch.
- Die Exponate sind überwiegend im Sitzen sichtbar und Informationen sind überwiegend im Sitzen lesbar.
- Es werden Führungen für Menschen mit Gehbehinderung und Rollstuhlfahrer angeboten. Es ist eine Voranmeldung notwendig. Die gesamte Route ist stufenlos befahrbar.
- Angebotene Hilfsmittel: Museumshocker

Öffentliches WC für Menschen mit Behinderung

- Die Bewegungsflächen betragen:
vor dem WC und dem Waschbecken 120 cm x 145 cm;
links neben dem WC 92 cm x 70 cm und rechts neben dem WC 60 cm x 70 cm.
Der Zugang zur Bewegungsfläche neben dem WC ist 78 cm breit.
- Es sind links und rechts vom WC Haltegriffe vorhanden. Die Haltegriffe sind hochklappbar.
- Das Waschbecken ist eingeschränkt unterfahrbar.
- Es ist ein Alarmauslöser vorhanden.

Informationen für Menschen mit Hörbehinderung und gehörlose Menschen

Einige **Hinweise zur Barrierefreiheit** haben wir nachfolgend zusammengestellt. Detaillierte Angaben finden Sie im Prüfbericht.

- Es gibt keinen optisch deutlich wahrnehmbaren Alarm.
- Es gibt keine induktive Höranlage.
- Die Informationen zu den Exponaten werden schriftlich und akustisch (Audioguide) vermittelt.

Informationen für Menschen mit Sehbehinderung und blinde Menschen

Einige **Hinweise zur Barrierefreiheit** haben wir nachfolgend zusammengestellt. Detaillierte Angaben finden Sie im Prüfbericht.

- Assistenzhunde dürfen in alle relevanten Bereiche/Räume mitgebracht werden.
- Alle erhobenen und für den Gast nutzbaren Bereiche sind gut, d.h. hell und blendfrei, ausgeleuchtet.
- Die Exponate sind allgemein gut ausgeleuchtet.
- Die Informationen zu den Exponaten werden schriftlich und akustisch (Audioguide) vermittelt. Die Beschilderung ist visuell kontrastreich gestaltet.
- Informationen sind nicht in Braille- oder Prismenschrift verfügbar.
- Es werden Führungen für Menschen mit Sehbehinderung und blinde Menschen angeboten. Es ist eine Voranmeldung notwendig. Während der Führungen werden Exponate zum Tasten integriert.

Informationen für Gäste mit kognitiven Beeinträchtigungen

Einige **Hinweise zur Barrierefreiheit** haben wir nachfolgend zusammengestellt. Detaillierte Angaben finden Sie im Prüfbericht.

- Name bzw. Logo der Einrichtung sind von außen klar erkennbar.
- Die Informationen zu den Exponaten werden schriftlich und akustisch (Audioguide) vermittelt, jedoch nicht in Leichter Sprache.
- Es werden Führungen für Menschen mit Demenz angeboten. Es ist eine Voranmeldung notwendig.

Bildergalerie

Wir haben für Sie einige Fotos aus dem Betrieb / Angebot zusammengestellt. In den Detailberichten finden Sie weitere Fotos.



Parkplatz für Menschen mit Behinderungen

©Julia Marmulla



Eingang

©Julia Marmulla



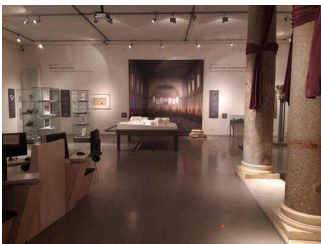
Eingang

©Julia Marmulla



Kasse

©Julia Marmulla



Ausstellungsraum 1

©Julia Marmulla



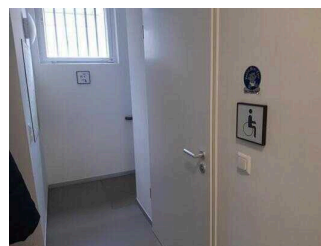
Ausstellungsraum 2

©Julia Marmulla



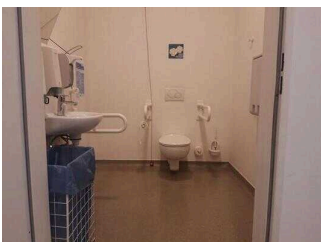
Ausstellungsraum 2

©Julia Marmulla



WC für Menschen mit Behinderungen

©Julia Marmulla



WC für Menschen mit Behinderungen

©Julia Marmulla

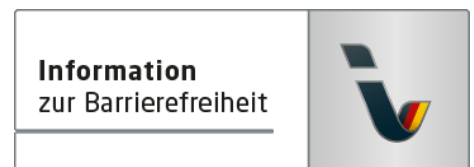
Informationen zum Kennzeichnungssystem „Reisen für Alle“

Alle nach „Reisen für Alle“ **zertifizierten Betriebe und Orte** erfüllen folgende Kriterien:

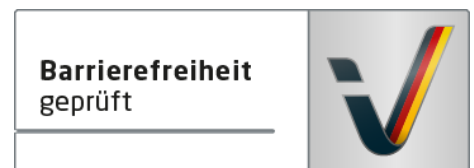
- Die Daten und Angaben zur Barrierefreiheit wurden von **externen, speziell geschulten Erhebern** vor Ort erhoben und geprüft. Es handelt sich um keine Selbsteinschätzung.
- Die Daten zur Barrierefreiheit liegen **im Detail** vor und können von Gästen eingesehen werden.
- Mindestens ein Mitarbeiter hat an einer **Schulung** zum Thema „**Barrierefreiheit als Komfort- und Qualitätsmerkmal**“ teilgenommen.

Die Kennzeichnung – Erläuterung der Logos und Piktogramme

Das Kennzeichen „**Information zur Barrierefreiheit**“ signalisiert, dass detaillierte und geprüfte Informationen zur Barrierefreiheit für alle Personengruppen vorliegen.



Das Kennzeichen „**Barrierefreiheit geprüft**“ basiert auf „Information zur Barrierefreiheit“ und bedeutet, dass zusätzlich die Qualitätskriterien für bestimmte Personengruppen teilweise oder vollständig erfüllt sind.



Die Kennzeichnung „**Barrierefreiheit geprüft**“ liegt in zwei Qualitätsstufen vor:

„**Barrierefreiheit geprüft: teilweise barrierefrei**“.

Die Qualitätskriterien sind für die dargestellte Personengruppe der Rollstuhlfahrer teilweise erfüllt, d. h. das Angebot ist für Rollstuhlfahrer teilweise barrierefrei. Das „i“ im Piktogramm signalisiert, dass man noch einmal genauer nachlesen sollte, ob das Angebot den eigenen Ansprüchen genügt.



„**Barrierefreiheit geprüft: barrierefrei**“.

Die Qualitätskriterien sind für die dargestellte Personengruppe der Rollstuhlfahrer erfüllt, d. h. das Angebot ist für Rollstuhlfahrer barrierefrei.



Es gibt Qualitätskriterien für **sieben Personengruppen** und für jede Personengruppe ein eigenes **Piktogramm**.

Menschen mit Gehbehinderung



Rollstuhlfahrer



Menschen mit Hörbehinderung



Gehörlose Menschen



Menschen mit Sehbehinderung



Blinde Menschen



Menschen mit kognitiven Beeinträchtigungen

